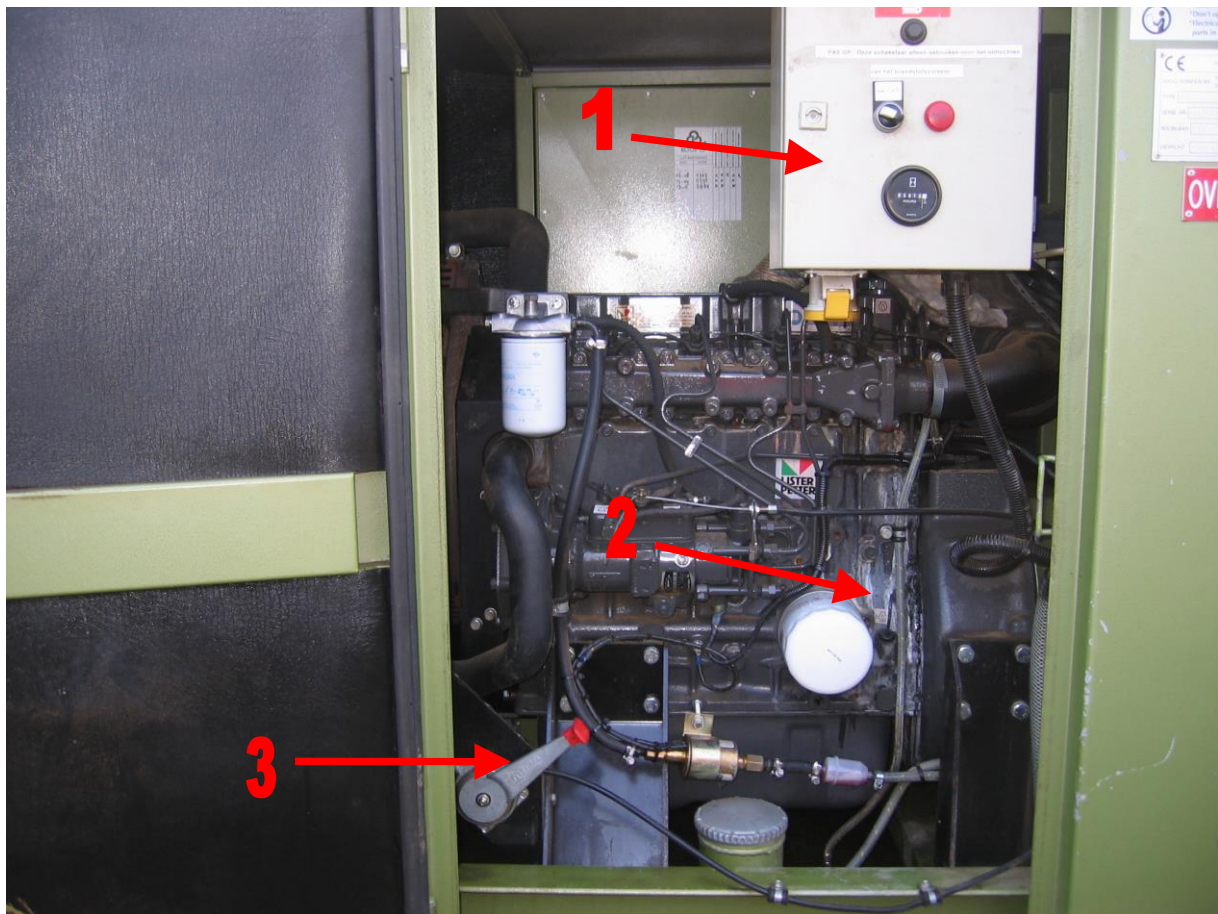
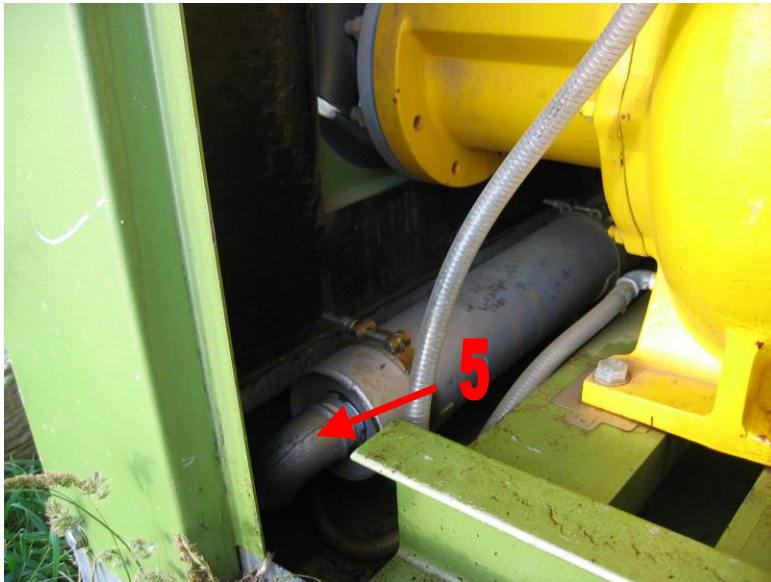
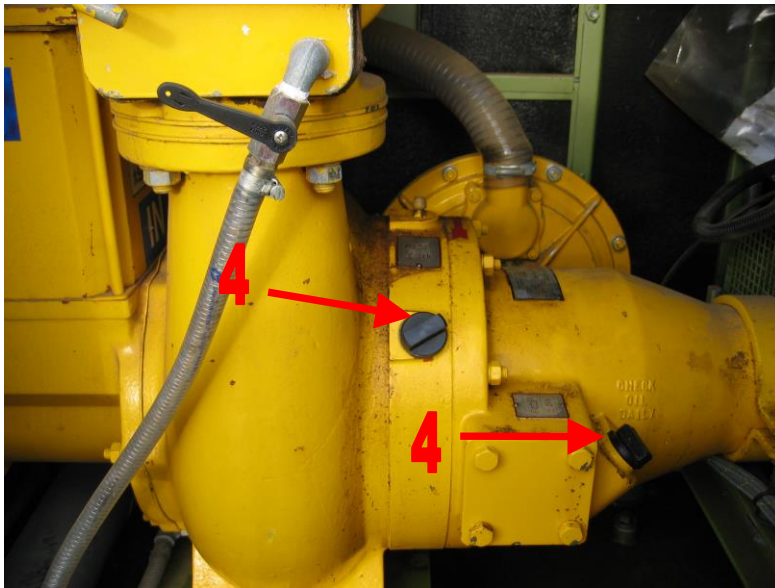


## Instructiekaart / Instructions:



- 1.) **Startpaneel**  
 Voor starten pomp met hand sleutel linksom draaien.  
 Voor starten pomp met vlotter sleutel rechtsom draaien.  
 Voor stoppen pomp sleutel in nulstand draaien.
  - 2.) **Peilstok motorolie**  
 Dagelijks olie controle.  
 Indien nodig bijvullen tot niveau met 15W40 motorolie.
  - 3.) **Gashendel**  
 Voor het harder en zachter laten lopen van de pomp.
- 
- 1.) **Ignitionbox**  
 To start manually, turn key anti clockwise.  
 To start automatically, turn key clockwise.  
 To stop pump, turn key back to centre.
  - 2.) **Oil dipstick**  
 Check daily, if low then fill back up till mark on dipstick using 15W40 engine oil.
  - 3.) **Accelerator handle**  
 Pull handle to required speed.

## Instructiekaart / Instructions:



- 4.) Controle seal olie.**  
Dagelijks seal olie controleren indien nodig op niveau brengen met 10W30.
- 5.) Controle luchtpomp uitlaat.**  
Uitlaat luchtpomp dagelijks controleren op waterlekkage uit uitlaat.  
Bij waterlekkage technische dienst inlichten.
- 4.) Checking seal oil**  
Check daily, if low then fill back up using 10W30 seal oil.
- 5.) Vacuum pump exhaust**  
Check daily for loss of water through exhaust.  
If leaking water, contact mechanic immediately.

